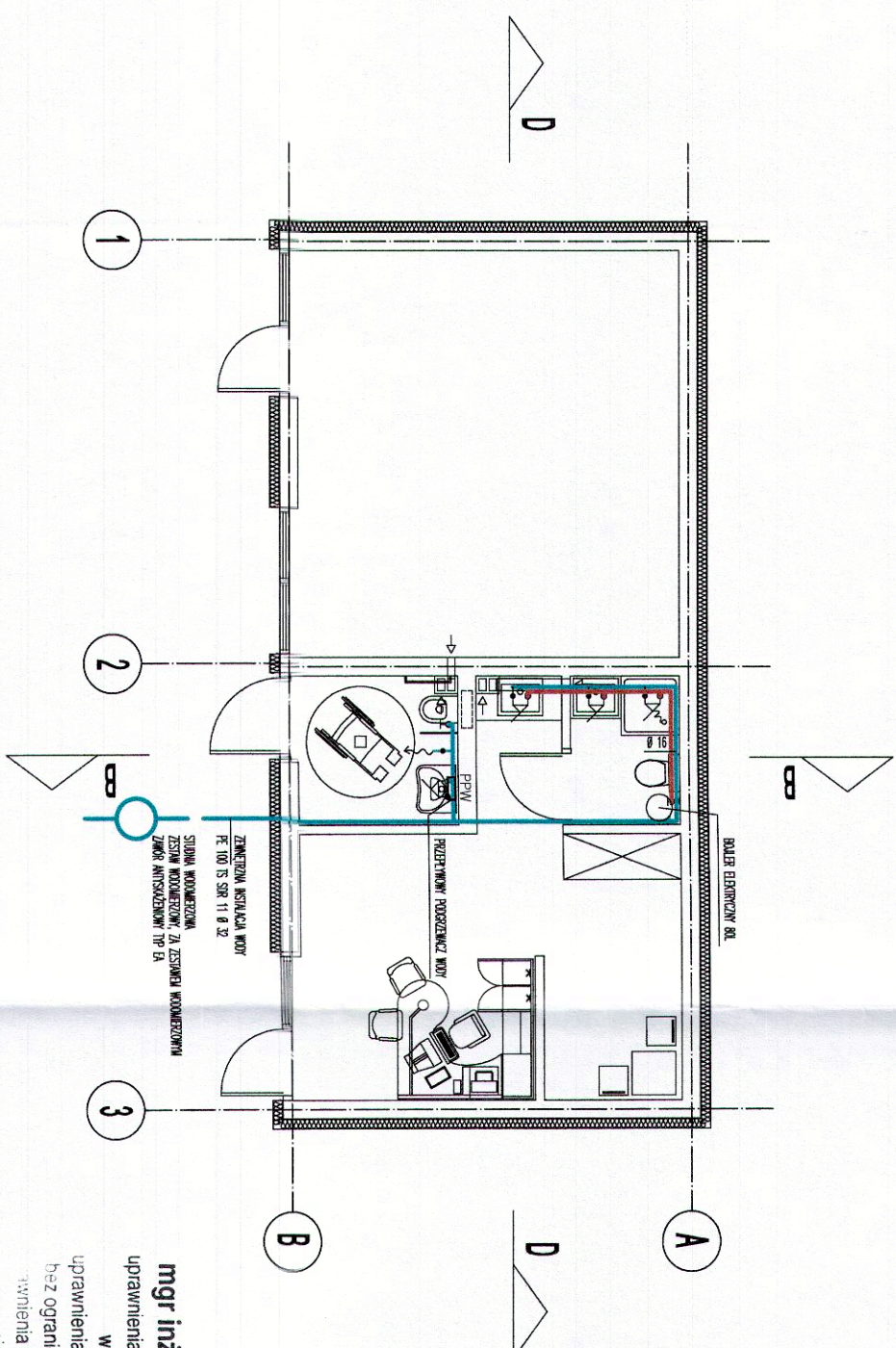
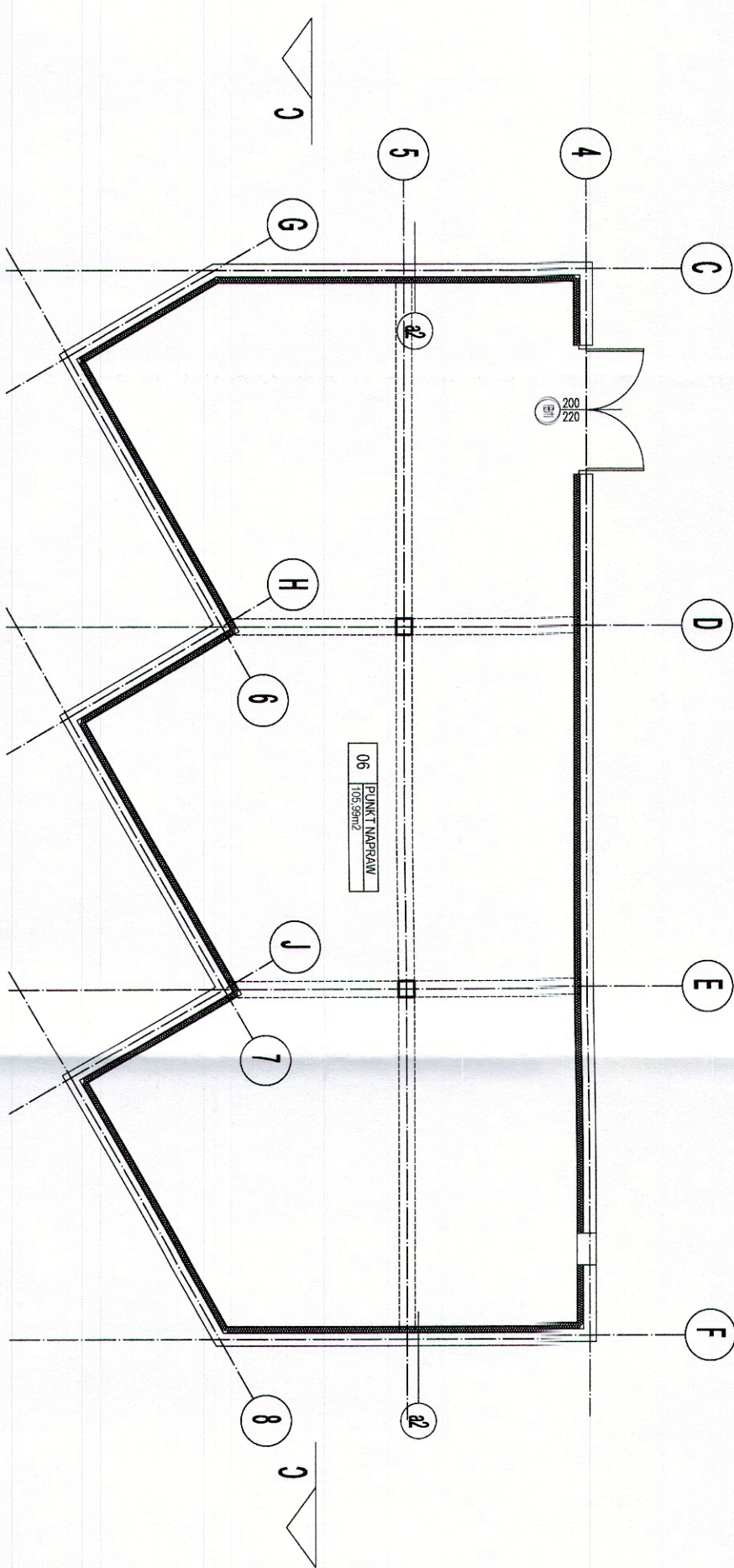


UWAGA:

STAROSTWO POWIATOWE

- Projekt architektoniczny rozpatrywać łącznie z zawiadomieniem o pozwoleniu na budowę i projektem konstrukcji i projektami branżowymi: 80 41
- Ze względu na złożoność projektu wszystkie elementy konstrukcyjne należy czytać z projektu konstrukcyjnego.
- Wszystkie wymiary/wielkości zweryfikować na budowie.
- Nie należy odmierzać wymiarów z rysunku ani też używać go jako szablonu.
- W przypadku stwierdzenia jakichkolwiek niezgodności należy bezwzględnie zwrócić się do projektanta lub inwestora celem uzyskania wyjaśnień lub projektu zamiennego.
- Wszystkie elementy instalacji należy wykonywać według rysunków branżowych.
- Wszystkie zmiany wprowadzone bez zgody projektanta naruszają prawa autorskie.
- Instalację kanalizacyjną projektuje się z rur PVC piony kanalizacyjne wyprowadzić ponad dach budynku i zakończyć wywiewkami wentylacyjnymi lub zaworami napowietrzającymi
- w dolnej części pionów zamontować kształtki czyszczakowe
- należy dodatkowo przewidzieć odprowadzenie skroplin z klimatyzatorów



Główny Projektant FELBUD USŁUGI PROJEKTOWE I OGÓLNOBUDOWLANE MARIUSZ FELINCZAK 97-200 TOMASZÓW MAZ. UL. ŚW. ANTONIEGO 55, TEL. 505 08 09 09			
Projekt BUDOWA PUNKTU SELEKTYWNEJ ZBIÓRKI ODPADÓW KOMUNALNYCH W RAMACH BUDOWY ZINTEGROWANEGO SYSTEMU GOSPODARKI ODPADAMI W TOMASZOWIE MAZOWIECKIM - ELEMENTU GOZ			
Adres inwestycji Tomaszów Mazowiecki, ul. Henrykowska 2/4 Działka nr 6/3, 6/6, obręb 5			
Inwestor Zakład Gospodarki Wodno-Kanalizacyjnej Sp. z o.o. 97-200 Tomaszów Mazowiecki, Ul. Kępa 19			
Branża WOD - KAN			
Data PUNKT SELEKTYWNEJ ZBIÓRKI ODPADÓW KOMUNALNYCH WRAZ ZE SCIEŻKĄ EDUKACYJNĄ			
Rysunek WEWNĘTRZNA INSTALACJA WODY			
Imię i Nazwisko MR. INŻ. WŁODZIMIERZ MALCZEWSKI			
Nr Upr. Bud. UAN.IV.33388(152)90			
Podpis IN-02/B			
Data 09.2019			
Skala 1/00			